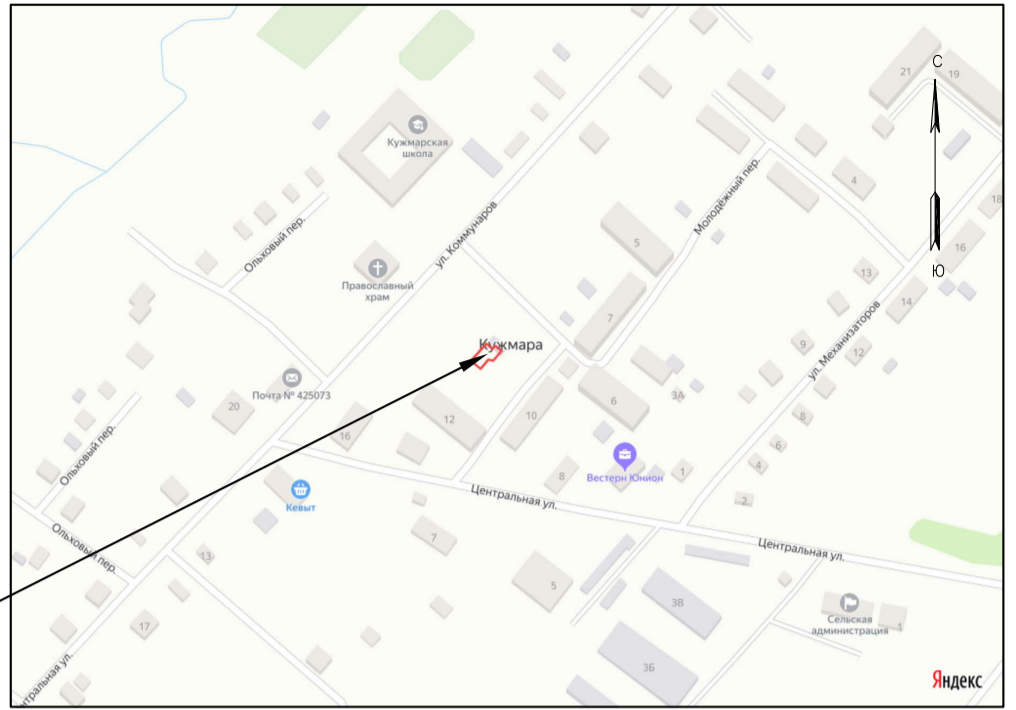
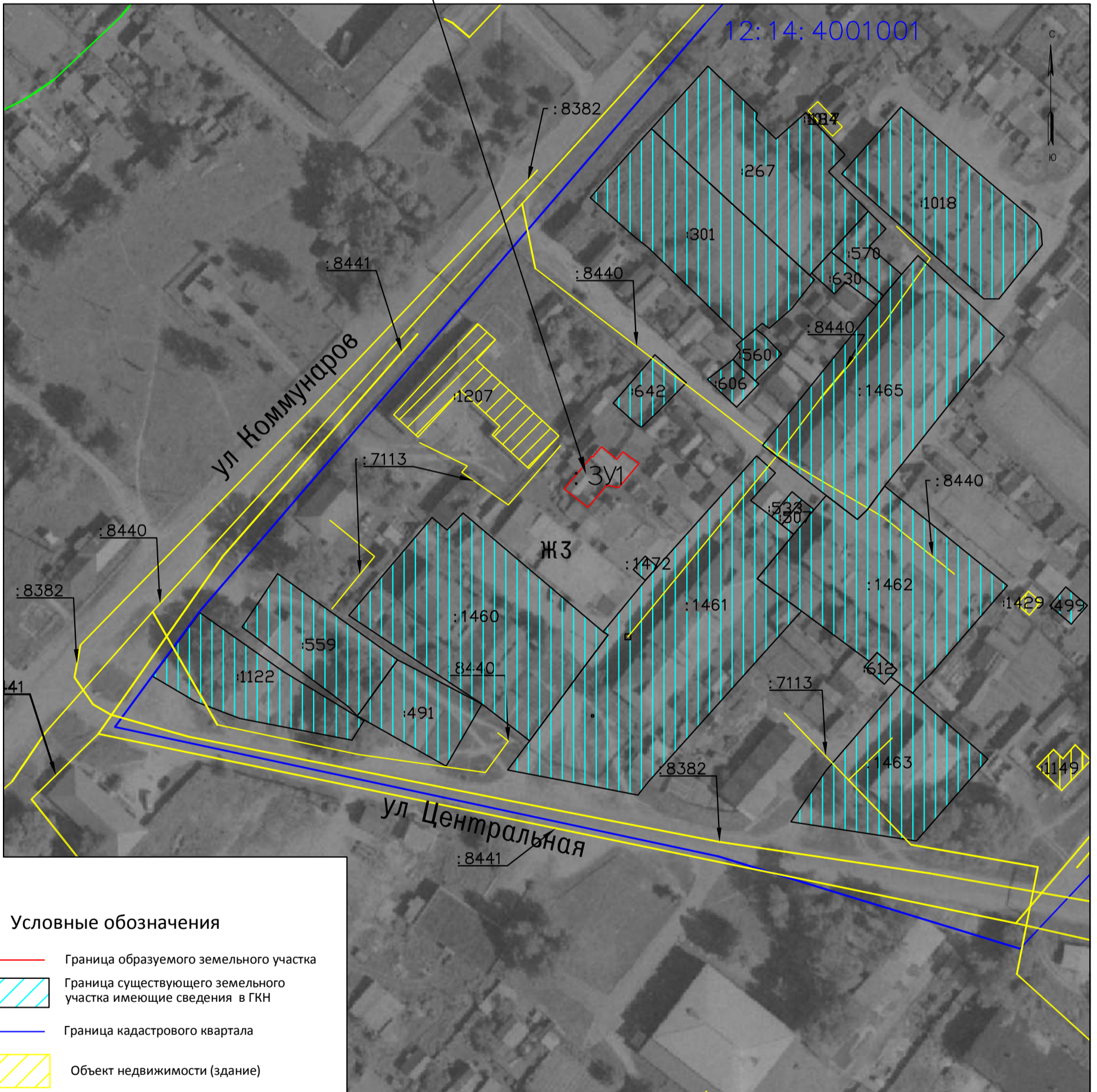


# Ситуационная схема

Координаты образуемого участка :ЗУ1		
Наименование (номер) характерной точки	Координаты характерных точек МСК-12	
	X	Y
1	310021,13	1282343,62
2	310014,34	1282338,03
3	310015,02	1282334,65
4	310012,33	1282332,41
5	310008,73	1282329,41
6	310011,51	1282325,87
7	310014,01	1282322,67
8	310023,15	1282330,53
9	310022,95	1282330,76
10	310025,79	1282333,20
11	310022,26	1282337,45
12	310024,38	1282339,20
1	310021,13	1282343,62



образуемый земельный участок



### Условные обозначения

- Граница образуемого земельного участка
- Граница существующего земельного участка имеющего сведения в ГКН
- Граница кадастрового квартала
- Объект недвижимости (здание)
- Зоны с особыми условиями использования территории
- Объект недвижимости (сооружение)
- Надпись кадастрового номера существующего земельного участка, объекта недвижимости
- Обозначение кадастрового квартала
- Обозначение образуемого земельного участка

Изм.	Кол. уч.	Лист	№ док.	Подп.	Дата
Должность	Ф.И.О				
Директор	Дмитриев Б.И.				
Кад. инженер	Дмитриев Д.Б.				

Проект межевания Части кадастрового квартала 12:14:4001001 ограниченного ул. Коммунаров, ул. Центральной Республика Марий Эл, Звениговский муниципальный район, Кузмарское сельское поселение, село Кузмара

План межевания территории и границы образуемого земельного участка

Стадия	Лист	Листов
ПМТ	1	

M1:2500

ООО "Геоинформ"

Взам. инв. №

Подпись и дата

Инв. № подл.